



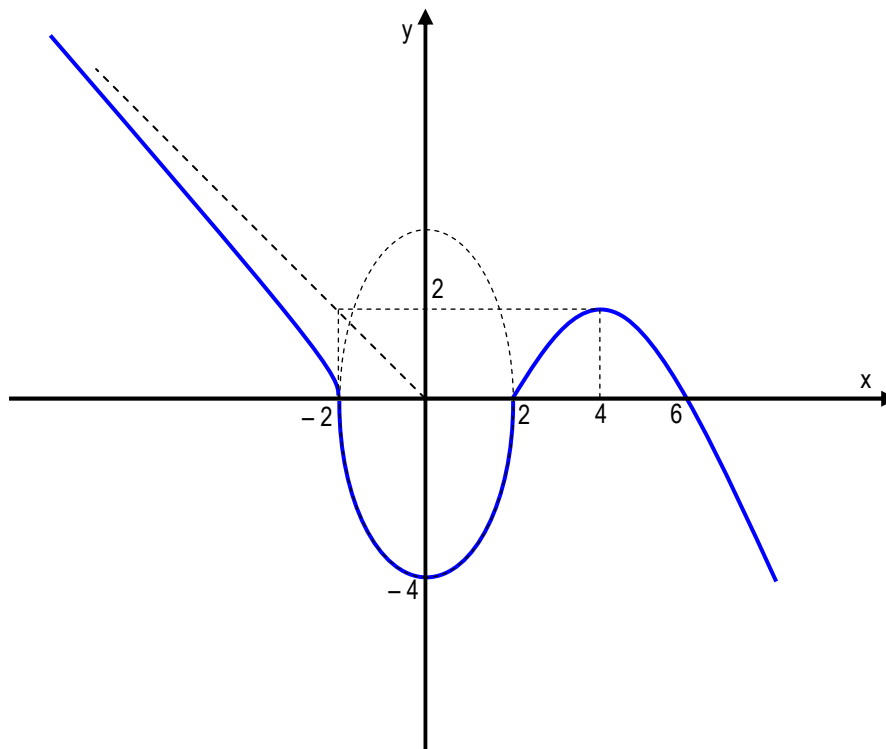
CLASSE 4^a B/C LICEO SCIENTIFICO

26 Ottobre 2010

Ellisse – Iperbole

COGNOME _____ NOME _____

1. Data l'ellisse di equazione $4x^2 + y^2 = 25$, determina le equazioni delle tangenti nei punti P (2, 3) e Q (3, 0) e rappresentala. _____ / 5
2. Determina l'equazione dell'iperbole con i fuochi sull'asse y passante per i punti A (1; 3) e B (3; 5) e rappresentala. _____ / 3
3. Verifica che la retta $5x - 16y + 8 = 0$ stacchi sull'iperbole $y = \frac{2x + 3}{6 - x}$ una corda \overline{AB} di lunghezza $\frac{\sqrt{281}}{8}$.
Determina inoltre l'area del triangolo AOB. _____ / 4,5
4. Trova l'equazione corrispondente al seguente grafico, utilizzando i dati della figura: _____ / 5



Totale punti 17,5. Sufficienza con punti 9,4.

BUON LAVORO!!!