



MIM
Ministero dell'Istruzione
e del Merito

Istituto d'Istruzione Superiore "Decio Celeri" Lovere (BG)

Liceo Artistico – Classico – Scientifico – Scienze Applicate – Sportivo

Via Nazario Sauro, 2 – 24065 Lovere (BG) – Tel. 035 983177 – C.F. 81004920161 – Cod.Mecc. BGIS00100R

www.liceoceleri.it e-mail: bgis00100r@istruzione.it posta certificata: bgis00100r@pec.istruzione.it

CLASSE 1^ A LICEO SCIENTIFICO

4 marzo 2023

Recupero 1° quadrimestre

60 minuti – **Fisica**

COGNOME _____ **NOME** _____

1. In 1 litro di acqua dolce sono disciolti circa 0,8 g di sale. Quanti chilogrammi di sale sono disciolti in una piscina olimpionica riempita con $2,5 \cdot 10^6$ L di acqua dolce? _____ / 3

2. Nel 2011 la Fiat ha venduto in Italia 515 000 auto, pari al 30% delle auto vendute. Quante auto sono state vendute in Italia nel 2011? _____ / 3

3. Un autoveicolo viene venduto con uno sconto del 12,5% a 9 800 €. Qual era il suo costo prima dello sconto? _____ / 5

4. Nel porto di La Spezia sono transitate merci per 18 milioni di tonnellate nel 2011 e per 16 milioni di tonnellate nel 2012. Calcola la variazione percentuale tra il 2012 e il 2011. _____ / 5

5. Le seguenti tabelle riportano le coordinate dei punti di alcune funzioni note. Determinane l'equazione. _____ / 3

x	-6	-2	1	2	6
y	-2	-6	12	6	2

x	-2	-1	0	1	2
y	-4	-2	0	2	4

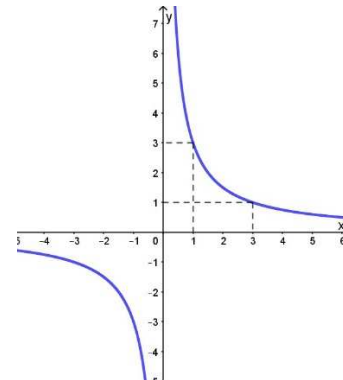
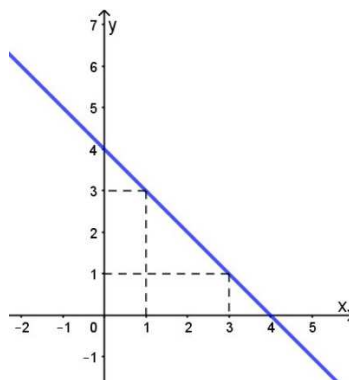
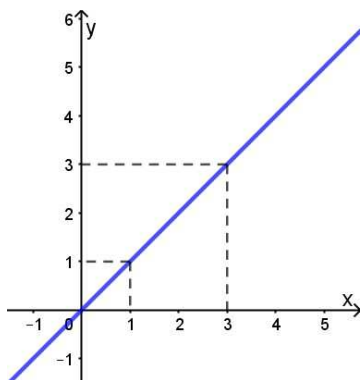
x	-2	-1	0	1	2
y	4	1	0	1	4

.....

.....

.....

6. Dopo aver osservato i seguenti grafici, determinane l'equazione: _____ / 3



.....

.....

.....

7. Scrivi le seguenti grandezze in unità di misura del Sistema Internazionale e in notazione scientifica: _____ / 10

80 dg =

530 fm =

6 100 mm² =

700 cm³ =

8 300 cL =

2 700 L =

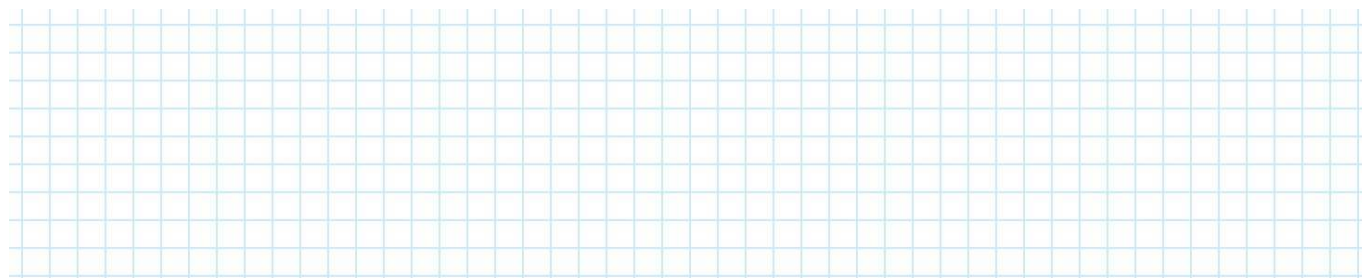
970 pg =

300 Gm =

5 anni =

2 secoli =

8. Una confezione sottovuoto da 1 kg di riso originario ha la forma di un parallelepipedo con dimensioni (25 cm) × (13 cm) × (5,0 cm). Approssima il chicco con un parallelepipedo di dimensioni (5 mm) × (3 mm) × (3 mm). Stima il numero di chicchi presenti nella confezione. _____ / 4



1	2	3	4	5	6	7	8	9	10
$x = 0$	(0; 6)	[6; 10)	[10; 14)	[14; 19,2)	[19,2; 22)	[22; 26)	[26; 30)	[30; 36)	$x = 36$